



¡Si no lo tenemos,  
se lo conseguimos!

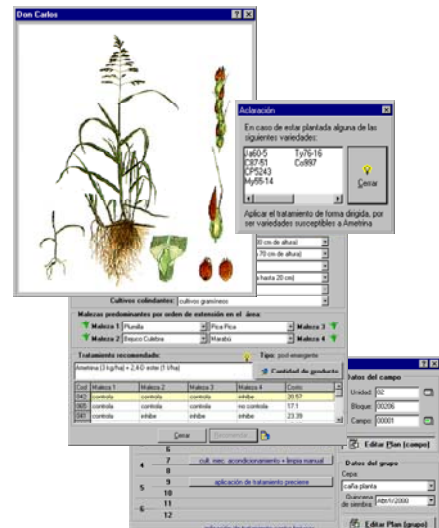
# PCMalezas 1.2

**PCmalezas** es un sistema automatizado de ayuda a la toma de decisiones para el control integral de malezas donde se utiliza la información compilada o elaborada por especialistas en el tema que permite:

- **Actualizar** a los productores en los conocimientos sobre las malezas, herbicidas, tratamientos y medios usados para su control en caña.
- **Recomendar** los mejores tratamientos de herbicidas a aplicar a corto plazo según su eficacia contra las malezas presentes, sus precios y las características del área, así como la cantidad de cada producto a echar en el tanque y su orden de mezclado.
- **Servir** de base para la elaboración del Plan Anual de Control Integral de Malezas de la Unidad (finca) y Empresa Azucarera (ingenio), que ofrece las áreas a atender por tipo de labor, necesidad y déficit de cada herbicida, medio de aplicación, implemento de cultivo y fuerza para desyerbe manual, por quincena y anual.

Emite informes de:

- ☐ Balance de medios de control integral de malezas (existencia, necesidad y déficit)
- ☐ Necesidad de herbicidas anual y por quincenas
- ☐ Cronograma de áreas a atender por meses y quincenas con cultivo de desyerbe, aplicación de herbicidas y limpia manual
- ☐ Desglose del cronograma de áreas por tipos de medios de control de malezas
- ☐ Plan de labores de control integral de cada campo
- ☐ Características de los campos, incluyendo principales malezas



Para más información, diríjase a:  
Departamento de Informática  
Instituto Nacional de Investigaciones de la Caña de Azúcar  
Carretera CAI Manuel Martínez Prieto km 2 1/2, Boyeros. CP 19390. Ciudad de la Habana, Cuba.  
Teléfono (53) (7) 2624436

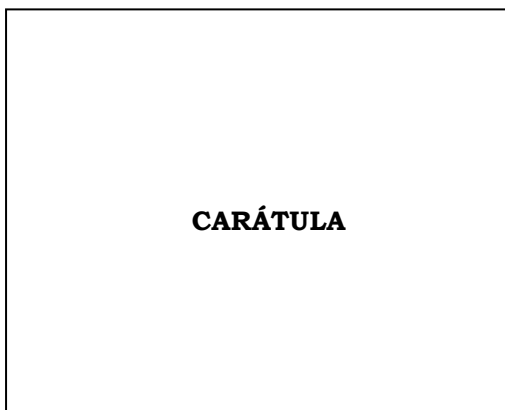


¡Si no lo tenemos,  
se lo conseguimos!

# PCMalezas 1.2

## Requerimientos técnicos

- Computadora IBM o compatible con microprocesador Pentium o superior
- Plataforma Windows de 32 bits
- 32 megabytes de memoria RAM
- 5 megabytes de espacio libre disponible
- Adicionalmente, si el usuario desea tener la imagen de cada una de las especies de malezas incluidas en la base de conocimientos debe disponer además de, 15 megabytes en disco duro disponible
- Se recomienda un ratón (*mouse*) de dos teclas, aunque no es imprescindible



CARÁTULA

## ¿Cómo adquirirlo?

El software está disponible para aquellos clientes interesados en incrementar el rendimiento agrícola en sus parcelas, y con ello las ganancias, a través de un manejo eficaz, seguro y rentable de las malezas.

Muy Económico, si se tiene en cuenta la ayuda que le presta. Su precio se fijará en conversaciones entre el INICA y usted, debido a las propiedades de este software, que ofrece un uso personalizado según sus necesidades y características.

INICASoft ha desarrollado este producto teniendo como base 4 décadas de conocimientos científicos agrícolas en caña de azúcar.



Para más información, diríjase a:  
Departamento de Informática  
Instituto Nacional de Investigaciones de la Caña de Azúcar  
Carretera CAI Manuel Martínez Prieto km 2 1/2, Boyeros. CP 19390. Ciudad de la Habana, Cuba.  
Teléfono (53) (7) 2624436  
javier@inica.edu.cu